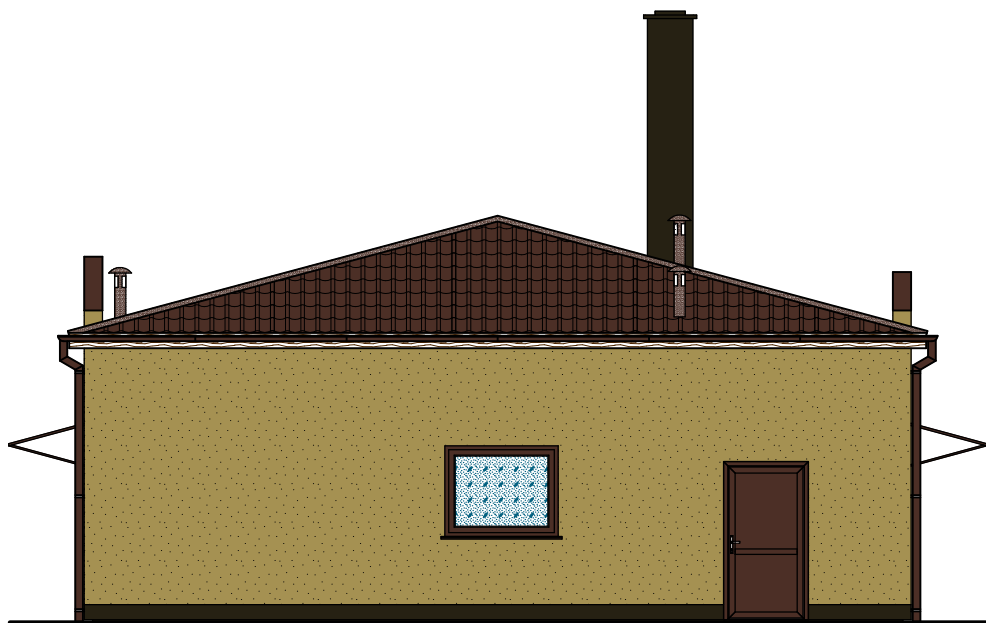


BUDYNEK ZAPLECZA SANITARNEGO I REKREACJI
ELEWACJA BOCZNA POŁUDNIOWO-WSCHODNIA



BUDYNEK ZAPLECZA SOCJALNEGO I GASTRONOMICZNEGO
ELEWACJA BOCZNA PÓŁNOCNO-ZACHODNIA

KOLORYSTYKA
BLACHA DACHÓWKOWA - CZEKOLADOWO-BRAZOWY MAT, RAL 8637
RYNNY, RURY SPUSTOWE, OBRÓBKI BLACHARSKIE, WYWIEWKI WENTYLACYJNE - CZEKOLADOWO-BRAZOWY MAT, RAL 8637 LUB ZBLIŻONY
STOLARKA OKIENNA I DRZWIOWA, RAMKI DASZKÓW NAD WEJŚCIAMI - BRAZOWY, RAL 8016 LUB ZBLIŻONY
TYNK ŚCIENNY - MINERALNY CIENKOWARSTWOWY ZBLIŻONY DO RAL 1000
TYNK ŚCIENNY W CZĘŚCI PRZYZIEMNEJ, FILARY MIĘDZYOKIENNE - MINERALNY CIENKOWARSTWOWY ZBLIŻONY DO RAL 8011, 8017
TYNK COKOLU I KOMINA DYMOWEGO - CIEMNOBRAZOWY MOZAIKOWY ZBLIŻONY DO M 221

PROJEKT BUDOWLANY MODERNIZACJI OŚRODKA SPORTU I REKREACJI W ŻMIGRÓDZIE				
ETAP II – BUDOWA OTWARTEGO BASENU Z BUDYNKIEM SZATNIOWO-SANITARNYM WRAZ Z ZAGOSPODAROWANIEM TERENU				
OBIEKT:	OTWARTY BASEN Z BUDYNKIEM SZATNIOWO-SANITARNYM WRAZ Z ZAGOSPODAROWANIEM TERENU			
ADRES:	55-140 ŻMIGRÓD, UL. SPORTOWA, NR EWIDENCYJNY DZIAŁEK 6/4, 6/5 OBRĘB ŻMIGRÓD			
INWESTOR:	GMINA ŻMIGRÓD, PLAC WOJSKA POLSKIEGO 2-3			
TYTUŁ RYSUNKU:	BUDYNEK ZAPLECZA SOCJALNEGO I GASTRONOMICZNEGO, BUDYNEK ZAPLECZA SANITARNEGO I REKREACJI - ELEWACJE BOCZNE			
PROJEKTANT:	WŁODZIMIERZ BUGAJ	DATA:		NR RYS:
NR UPRAWNIEN:	UAN-VI-43/69/65/Wb	07.2011		A11
SPRAWDZAJĄCY:	AGNIESZKA KWAŚNIAK	DATA:		SKALA:
NR UPRAWNIEN:	UAN.V-7342/63/60/62 Wb	07.2011		1:100